

# STACJA MOBILCUT<sup>LIGHT</sup>

DO KAPOWANIA PAKIETÓW



**PRINZ**  
KETTENSÄGETECHNIK

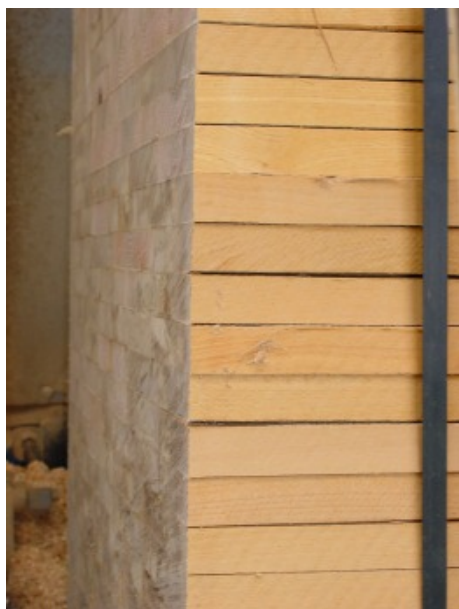
Jednoosobowa obsługa,  
dokładne cięcie



## Stacja kapowania MOBILCUT<sup>LIGHT</sup>

### Zastosowanie:

- Kapowanie pakietów o wymiarach max. 130x130cm (sz.x wys.), długości maksymalnej 6m.
- Wyrównywanie pakietów.
- Docinanie na żądany wymiar.



*Idealnie gładka  
i równa powierzchnia  
po cięciu MOBILCUT<sup>Light</sup>*

### Zalety:

- Stacjonarne kapowanie przy ograniczonym miejscu na hali - brak konieczności instalowania stołu podawczego i odbiorczego osobno.
- Solidna konstrukcja spawana, bezpośredni przekaz mocy napędu łańcucha tnącego.
- Przejrzysty układ tnący z podestem dla operatora - napędzany elektrycznie lub manualnie za pomocą korby, dokładne pozycjonowanie poprzez pas zębaty / materiał nieruchomy (zdj. 1).
- Prowadnica opuszczana/podnoszona manualnie, łuk prowadzący zwiększający dokładność cięcia, duża stabilność kapowania (zdj. 2).
- Automagiczne smarowanie układu tnącego (pompa olejowa zębata, dokładny regulator dawki olejowej, zbiornik olejowy 5l. (zdj. 3).
- Układ amortyzująco-naciągowy w głowicy, zapobiegający zerwaniom łańcucha tnącego, szybki naciąg łańcucha (zdj. 4).
- 4 belki pionowe do dokładnego pozycjonowania pakietów przy wkładaniu wózkem widłowym, 4 belki poziome jako podkłady pod pakiet (zdj. 5).
- Gładka i równa powierzchnia pakietu po cięciu dzięki łańcuchom tnącym strugającym typu S20/2 (3) lub widłowym.



### Wyposażenie opcjonalne:

- laserowa projekcja linii cięcia,
- elektryczny posuw układu tnącego (prawa/lewa),
- automatyczny system pomiaru długości ciętych pakietów,
- taśmy do transportu odpadów,
- pojemniki na odpady.

*Układ tnący wyposażony jest w prowadnice jedno lub dwustronne stelitowane z rowkiem 3mm oraz masywne łańcuchy tnące przystosowane do kapowania pakietów.*



### Parametry techniczne:

Silnik tnący	3x400 V/50 Hz/7,5 kW/2800 obr./min
Max. wymiary pakietu	130x130cm (sz.xwys.) o długości 6m
Długości prowadnic	200cm
Dokładność cięcia	+/- 2mm
Prowadzenie układu tnącego	masywny łuk prowadzący
Wydajność cięcia	ok. 1.8 min/m <sup>2</sup>
Układ smarowania	pompa olejowa zębata
Układ sterowania	SPS / manualne
Układ pomiarowy	cyfrowy wyświetlacz LED (opcja)



MOBIL CUT<sup>LIGHT</sup> to stacjonarna maszyna do kapowania pakietów tarcicy, płyt o maksymalnych wymiarach 130 x 130 cm (szer. x wys.), z przejezdną jednostką tnącą. Inteligentne rozwiązanie przy ograniczonym powierzchniowo miejscu przerobu na hali. Bardzo łatwy i szybki montaż stacji. Układ tnący opuszczany/podnoszony manualnie. Idealnie wypełnia lukę cenową pomiędzy tańszymi piłami przewoźnymi a automatycznymi liniami stacjonarnymi.



Układ tnący dobiera się w zależności od rodzaju ciętego drewna, sposobu cięcia i intensywności używania piły. Maszyny mogą być wyposażone w łańcuchy tnące typu Spitzzahn SZ (strugające), Hobelzahn HZ (żłobikowe) lub widiowe HMH oraz prowadnice hartowane indukcyjnie, jedno lub dwustronnie stelitowane. Wszystkie elementy układów tnących produkcji PRINZ.

Zarówno w opcjach przewoźnych, jak i stacjonarnych, powierzchnia kapowanego materiału jest po cięciu gładka i równa. Możliwe jest to między innymi dzięki specjalnym łańcuchom tnącym, odpowiednio sztywnej i stabilnej konstrukcji maszyn oraz precyzyjnemu prowadzeniu układu tnącego.

*Najwyższej jakości części układów tnących produkcji PRINZ.*



Ostrzarka UNI

Praska

Ostrzarka JOLLY

Nitownica

Do szybkiego i dokładnego ostrzenia wszystkich rodzajów łańcuchów tnących polecamy stosowanie ręcznych szlifierek UNI / JOLLY lub w pełni automatycznej ostrzarki EASYSHARP.

Urządzenia do łatwej naprawy łańcuchów tnących: roznitowania i nitowania. Łatwy i szybki sposób wymiany uszkodzonego ogniwa czy skrócenia wydłużonego łańcucha.

Fabryka PRINZ, jako wiodący producent stacji kapowania, od ponad 60 lat produkuje sprawdzone i niezawodne łańcuchowe systemy tnące oraz najwyższej jakości części: łańcuchy tnące, prowadnice, tryby napędowe, rolki prowadzące, do wszystkich tego typu maszyn dostępnych na rynku.

**Wszystko z jednego źródła:**  
maszyna, części układu tnącego, serwis.

# Łańcuchy tnące, prowadnice do stacji kapowania i wozów manipulująco-sortujących



[www.prinz-polska.com.pl](http://www.prinz-polska.com.pl)

**PRINZ Polska sp. z o.o.**

60-175 Poznań, Tulipanowa 4  
tel. 61 863 80 88  
fax 61 863 80 99  
[info@prinz-polska.com.pl](mailto:info@prinz-polska.com.pl)

**PRINZ Polska**

ŁAŃCUCHOWE SYSTEMY TNĄCE